

Super Sabre パワーコネクターシステム

molex®

ブレード定格34.0A、最大+125°Cの動作温度に耐える、SuperSabre
パワーコネクターは、実績あるテクノロジーを使用した長寿命と信頼性を
備え、あらゆる業界のアプリケーションに適した製品です。

特徴・利点

ブレード定格電流34.0A、定格電圧600V
低背設計で高電流、高電圧が要求される
アプリケーションに適応

**独立した4点接触構造の
フラットブレード形端子**
長期性能と信頼性を実現する冗長な
2次電流経路。円形端子よりも
優れた信頼性を備えた電気接続を実現

銀メッキ、高導電性合金端子
フレットングコロージョンの心配のない、
高性能接続を実現。金メッキ端子よりも
コスト効率に優れたソリューション。
10~12 AWG電線に対応

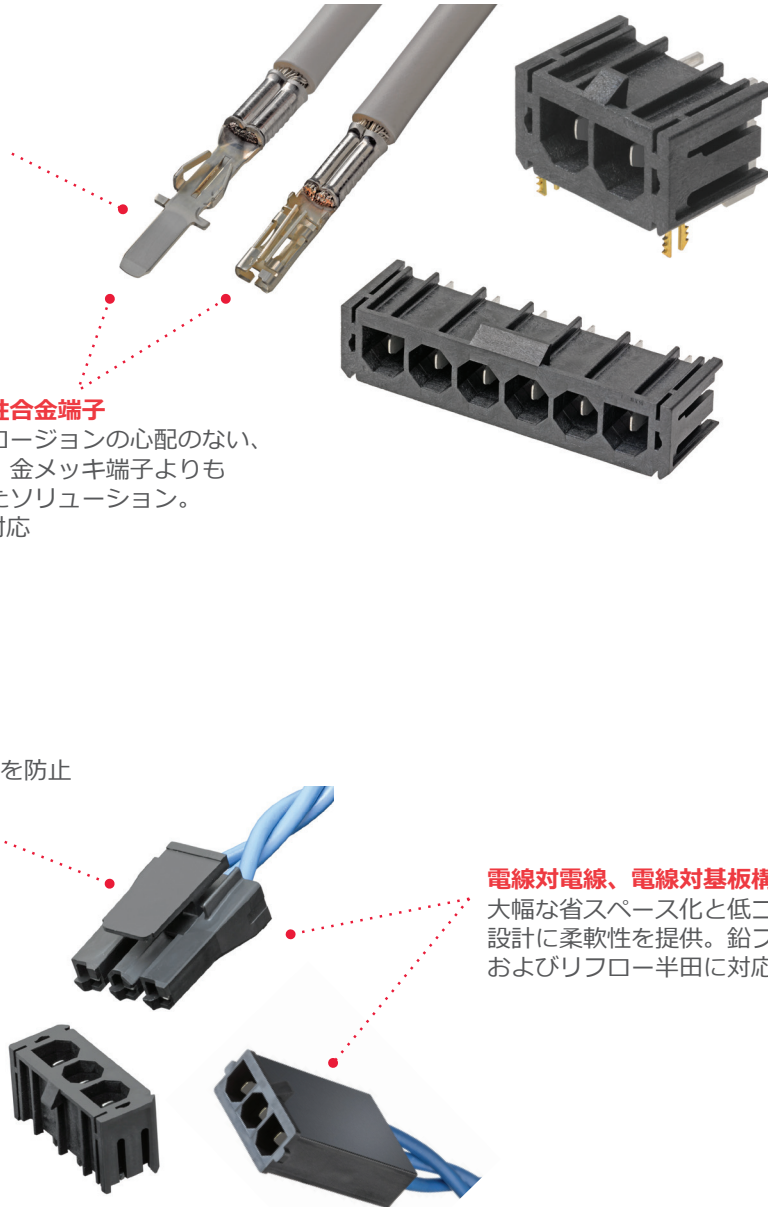
**リセプタクルにポジティブロック式
ラッチと端子位置保証(TPA)機能を搭載**
高振動アプリケーションでの
嵌合プラグまたはヘッダーからの端子はずれを防止

両嵌合部とも、完全に独立した端子
損傷や衝撃からの完全保護を実現

**最高使用温度+125°C
(USCAR-2、level 3適合)**
自動車、商用車等、
厳しい耐熱性が要求される
アプリケーションに最適

電線対電線、電線対基板構成
大幅な省スペース化と低コスト化により、
設計に柔軟性を提供。鉛フリーウェーブ半田
およびリフロー半田に対応

**UL1977およびUL60950
「フィンガー試験」認証ブレード**
多数の民生機器の安全要件に適合



Super Sabre パワーコネクタシステム

molex®

アプリケーション

家電機器

- レンジ
- 冷蔵庫
- 洗濯設備
- 掃除機
- エアコン

通信 / ネットワーク

- スイッチ
- サーバー
- 基地局
- 電源装置
- ファン / ブローラック

医療機器

- 患者モニター
- 画像診断
- 治療機器

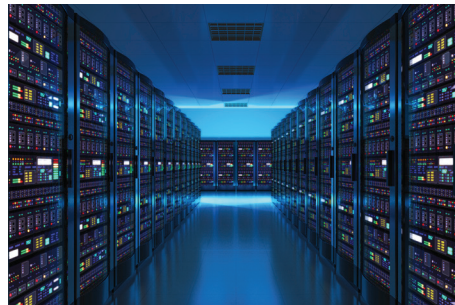
産業用

- 100~600W電源ユニット

商用車



患者モニター



サーバー

仕様

参考情報

梱包形態: トレイまたはチューブ

ULファイルNo.: E29179

CSAファイルNo.: LR19980

嵌合相手:

Super Sabreプラグおよびヘッダー

使用端子: Super Sabre端子

寸法単位: mm

RoHS: 準拠

ハロゲンフリー: 適合、低ハロゲン

グローワイヤー規格: オプション

電気的性能

最大定格電圧: 600V

最大定格電流: 34.0A

接触抵抗: 5 mΩ以下

耐電圧: 5000V

絶縁抵抗: 1000 MΩ以上

機械的性能

コンタクト挿入力: 6.0N

ハウジングへの嵌合保持力:

67.0N / 125.0N (TPA)

基板挿入力 (平均): 34.0N

嵌合力: 17.8N以下

抜去力: 2.2N以上

耐久挿抜回数: 25回

材質

ハウジング:

ヘッダー: LCP

圧着ハウジング: ナイロン

コンタクト: 高性能銅合金

メッキ:

接点部: 銀

半田付け部: 錫

下地メッキ: ニッケル

基板厚: 1.57 ~ 3.18mm

使用温度範囲:

-40 ~ +125°C (USCAR-2準拠)

オーダーインフォメーション

シリーズ番号	コンポーネント
172042	ストレートPCBヘッダー
172043	ライトアングルPCBヘッダー
171825	メス圧着端子

シリーズ番号	コンポーネント
171826	オス圧着端子
172672	リセクタクルハウジング
172673	プラグハウジング

www.molex.com/link/supersabre.html
www.japanese.molex.com/link/supersabre.html

Molexは、アメリカ合衆国におけるMolex, LLCの登録商標であり、他の国々でも登録されている場合があります。ここに表示されているその他すべての商標も該当する所有者に帰属します。